

TABLE DES MATIÈRES

R SUM	3
INTRODUCTION	4
1. CHANGEMENTS CLIMATIQUES, MPME ET ENTREPRISES DIRIGÉES PAR DES FEMMES	6
1.1 Les perceptions relatives au changement climatique sont relativement diverses dans les pays étudiés	6
1.2 La préoccupation au sujet du changement climatique varie aussi en fonction du genre	7
1.3 La plupart des MPME étudiées se disent prêtes à changer leurs pratiques commerciales	7
1.4 Les femmes sont plus disposées à agir que les hommes, mais ont besoin de plus d'informations	8
1.5 Le manque de connaissances sur les questions de décarbonation est un obstacle majeur, en particulier pour les femmes	8
1.5 Les femmes sont plus disposées à agir que les hommes, mais ont besoin de plus d'informations	8

LE CHANGEMENT CLIMATIQUE ET LA SITUATION MONDIALE DES PETITES ENTREPRISES



Pour répondre au changement climatique, les entreprises de toutes tailles devront contribuer aux efforts de décarbonation en réduisant les comportements nocifs pour le climat et l'environnement et en adoptant des pratiques durables.

D'après les réponses à deux enquêtes de Meta, les micro, petites et moyennes entreprises (MPME) sont sensibilisées à la question du changement climatique et savent qu'elles doivent adopter des pratiques de décarbonation pour participer aux chaînes de valeur, mais elles rencontrent des obstacles, en particulier en ce qui concerne l'accès aux informations sur les changements à effectuer et sur le coût de ceux-ci.

Lorsqu'ils proposent un appui stratégique, les États devraient se concentrer sur des programmes de décarbonation clairs comprenant la large diffusion d'informations sur les prescriptions, les outils permettant aux MPME d'évaluer leur impact sur le climat et l'accès à la finance verte.



Le changement climatique est un défi majeur pour le monde entier. Les petites entreprises, en particulier, sont vulnérables à ses effets. Elles doivent donc adopter des stratégies d'adaptation pour survivre et prospérer dans un monde en constante évolution. Ces stratégies peuvent inclure la diversification des produits, l'amélioration de l'efficacité énergétique, et la mise en place de plans de continuité d'activité.

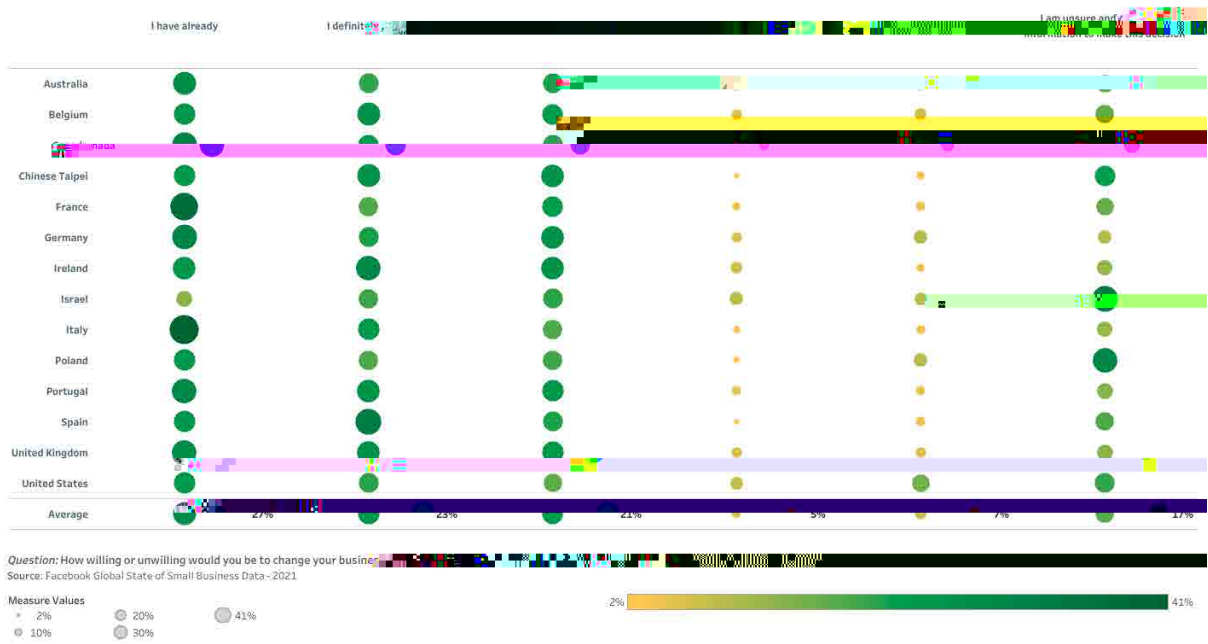
Il est essentiel que les petites entreprises soient conscientes de ces défis et prennent des mesures proactives pour y faire face.

1.

1.2 La e c c a a e d c a e e c a e a e a e f c d e e

S
%
S
%
k. et al.

Figure 3, La volonté de changement



1.4 Le feu est allumé, les entreprises, à la recherche de solutions

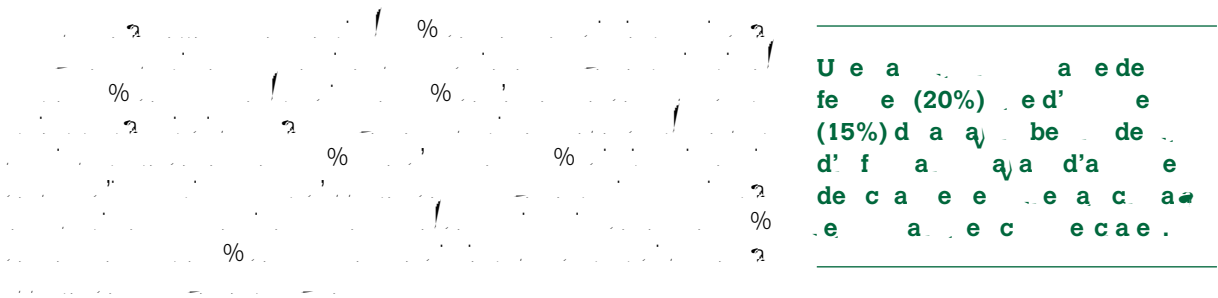
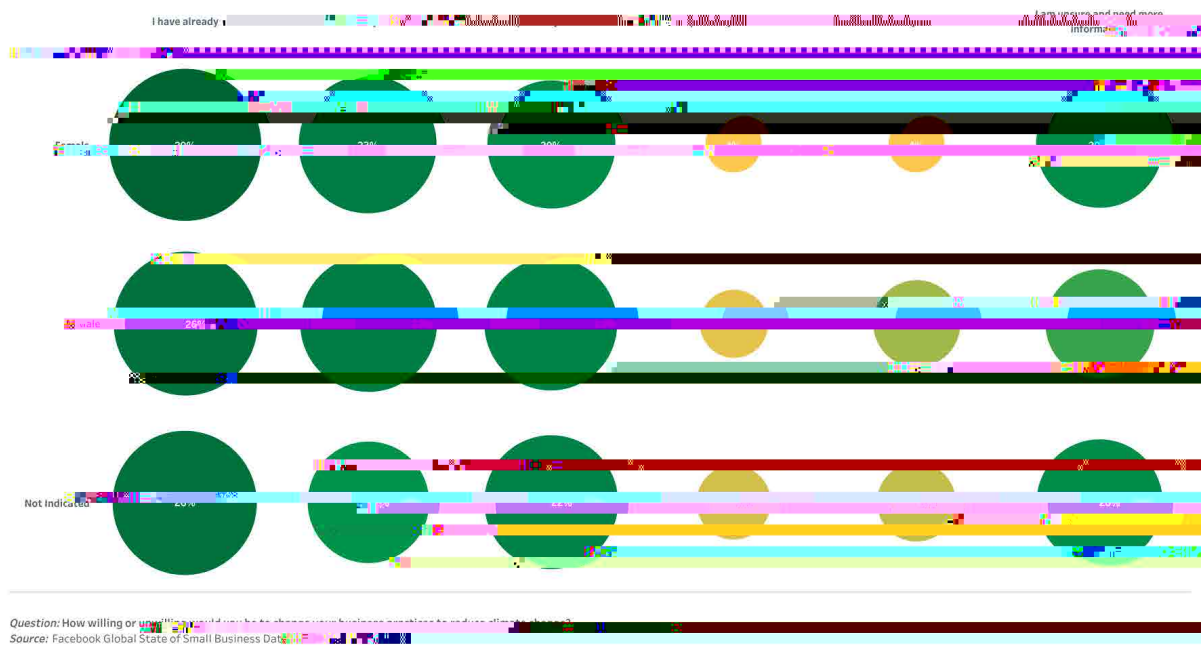


Figure 4, La volonté de changement en fonction du genre

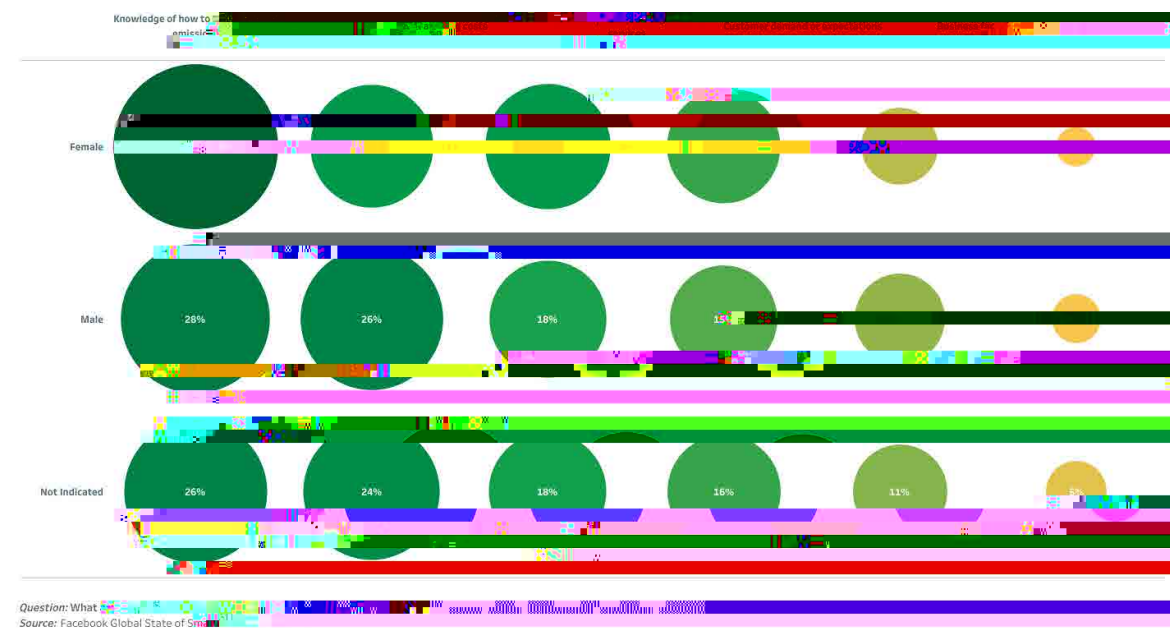


1.5 Les obstacles à la réduction des émissions de carbone

Figure 5, Des obstacles à la réduction des émissions de carbone



Figure 6, Des obstacles à la réduction des émissions de carbone en fonction du genre



1.6 Le rôle de la base de CVM et de la base de données

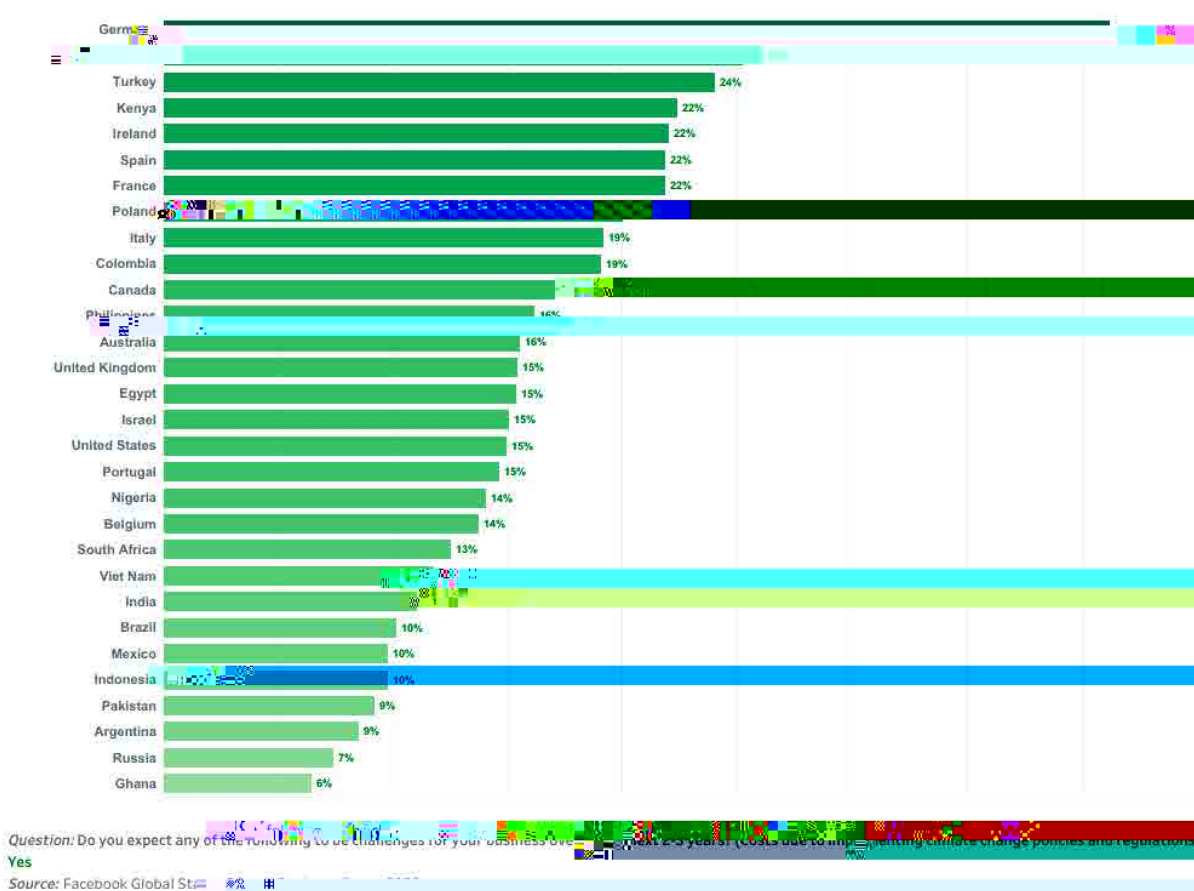
Le rôle de la base de CVM est de fournir des données de référence pour les entreprises et les investisseurs. Elle est utilisée pour évaluer la performance des entreprises et pour prendre des décisions d'investissement.

1.7 Le MPME a-t-il été affecté de façon négative par les politiques et réglementations sur le changement climatique ?



Le graphique mondial de 2022 illustre l'impact attendu des politiques et réglementations sur le changement climatique sur les petites entreprises (MPME) à travers le monde. Les pays à l'extrême de la droite (rouge) sont ceux où l'impact négatif est le plus attendu, tandis que ceux à l'extrême de la gauche (vert) sont ceux où l'impact négatif est le moins attendu.

Figure 8, Préoccupations concernant les coûts dus aux politiques et réglementations sur le changement climatique



2. QUE PEUVENT FAIRE LES ETATS POUR SOUTENIR L'ACTIVITE COMMERCIALE DES MPME ET LA D CARBONATION?

Le MPME, a da e e de e ee d de, e b ee a e d c a e e c a e, e a a a ece e e e e bed'e e e.e de e cc a ee e ac v ec e cae. O be ve e a e e e e e e a e d e c a e e , a e e e e e e e d a a a e d' f a e e e a e e d e e e e e e ve d e e a e e ece a e .

Le MPME, a da e e de e ee d de, e b ee a e d c a e e c a e, e a a a ece e e e e bed'e e e.e de e cc a ee e ac v ec e cae. O be ve e a e e e e e e a e d e c a e e , a e e e e e e e d a a a e d' f a e e e a e e d e e e e e e ve d e e a e e ece a e .

Le e e e ec ce e e e e a ba (c'e - d e e e e e e a e e) , e de de e e de a a e e e e e e ce a e a e a de 'ef. cac e e v e e a e c e b ace a e e MPME. Le c d'e a e a e e e cc a de e e e e a e e , e e e e e e a d da a deca b a . Le e 2022 a a a d a e de e e e e e e e e e e e 'a e de e ce e e e e e a e e e a c a e e c a e e ce e de c e e e a e e e .

Le e e e ec ce e e e e a ba (c'e - d e e e e e e a e e) , e de de e e de a a e e e e e e ce a e a e a de 'ef. cac e e v e e a e c e b ace a e e MPME. Le c d'e a e a e e e cc a de e e e e a e e , e e e e e e a d da a deca b a . Le e 2022 a a a d a e de e e e e e e e e e e e 'a e de e ce e e e e e a e e e a c a e e c a e e ce e de c e e e a e e e .

Le e e e ec ce e e e e a ba (c'e - d e e e e e e a e e) , e de de e e de a a e e e e e e ce a e a e a de 'ef. cac e e v e e a e c e b ace a e e MPME. Le c d'e a e a e e e cc a de e e e e a e e , e e e e e e a d da a deca b a . Le e 2022 a a a d a e de e e e e e e e e e e e 'a e de e ce e e e e e a e e e a c a e e c a e e ce e de c e e e a e e e .

Le e e e ec ce e e e e a ba (c'e - d e e e e e e a e e) , e de de e e de a a e e e e e e ce a e a e a de 'ef. cac e e v e e a e c e b ace a e e MPME. Le c d'e a e a e e e cc a de e e e e a e e , e e e e e e a d da a deca b a . Le e 2022 a a a d a e de e e e e e e e e e e e 'a e de e ce e e e e e a e e e a c a e e c a e e ce e de c e e e a e e e .

1. Les entreprises ont un rôle à jouer dans la lutte contre le changement climatique. Elles peuvent réduire leurs émissions de gaz à effet de serre en adoptant des pratiques plus durables, en investissant dans des technologies vertes et en sensibilisant leurs employés et clients.

... % ... 2 ...

... 2 ...

Handwritten text at the bottom right of the page, including a signature and a date.

